



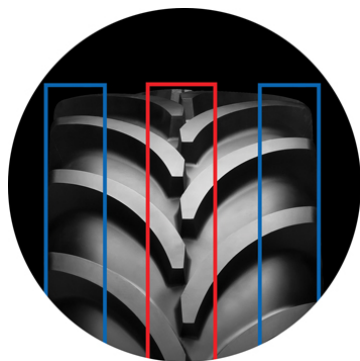
# TRAXION 65

480/65R28 136 D

NAJWYŻSZA  
EFEKTYWNOŚĆ DLA  
NOWOCZESNYCH,  
ZAAWANSOWANYCH  
CIĄGNIKÓW - DOSTĘPNE  
OD WIOSNY / LATA 2020

Specjalna konstrukcja klocków bieżnika ze strefą trakcji w barkach opony i strefą komfortu w centralnej części bieżnika

## Funkcje i korzyści



NAJDŁUŻSZY OKRES  
EKSPLOATACJI

Bardzo duża powierzchnia styku w centralnej części opony



ZNAKOMITE  
WŁAŚCIWOŚCI  
SAMOCZYSZCZĄCE,  
NAJWYŻSZA  
TRAKCJA

Szeroki rozstaw klocków bieżnika w barkach opony



DUŻA POWIERZCHNIA  
STYKU OPONY Z  
PODŁOŻEM,  
MAKSYMALNA  
TRAKCJA

Właściwa szerokość bieżnika

# VREDESTEIN

# TRAXION 65

## Specyfikacja

480/65R28 136 D

Kod 8714692360503

|                                  |          |
|----------------------------------|----------|
| Opis użytkowania                 | 136 D    |
| Konstrukcja opony                | Radial   |
| Opona dętkowa / Opona bezdętkowa | Tubeless |



### Gabaryty statyczne

|                                    |      |    |
|------------------------------------|------|----|
| Sekcja                             | 485  | mm |
| Średnica całkowita                 | 1350 | mm |
| Promień przy obciążeniu statycznym | 610  | mm |

### Gabaryty dynamiczne

|                                     |      |    |
|-------------------------------------|------|----|
| Obwód toczny                        | 4015 | mm |
| Promień przy obciążeniu dynamicznym |      | mm |

### Wielkości obręczy

|                 |              |
|-----------------|--------------|
| Zalecana obręcz | DW15L        |
| Permitted Rim   | W/DW14, W15L |

### Pozostałe dane

|                               |     |            |
|-------------------------------|-----|------------|
| 75% objętości opony           | 226 | litr       |
| Oznaczenie SRI/RCI            | 650 | SRI        |
| Ciśnienie w oponach           | 160 | kPa 23 psi |
| Oryginalna głębokość bieżnika | 42  | mm 53 32nd |

|                    |     | Ciśnienie w oponie (bar)              |      |      |      |      |      |      |      |
|--------------------|-----|---------------------------------------|------|------|------|------|------|------|------|
|                    |     | 0,60                                  | 0,80 | 1,00 | 1,20 | 1,40 | 1,60 | 1,80 | 2,00 |
|                    |     | Dopuszczalne obciążenie na oponę (kg) |      |      |      |      |      |      |      |
| Prędkość<br>(km/h) | 10L | 1845                                  | 2095 | 2350 | 2600 | 2855 | 3055 | 3225 | 3420 |
|                    | 10H | 1530                                  | 1775 | 2020 | 2225 | 2400 | 2575 |      |      |
|                    | 25  | 1575                                  | 1830 | 2080 | 2295 | 2475 | 2655 |      |      |
|                    | 30  | 1530                                  | 1775 | 2020 | 2225 | 2400 | 2575 |      |      |
|                    | 40  |                                       | 1690 | 1920 | 2120 | 2285 | 2455 |      |      |
|                    | 50  |                                       | 1620 | 1840 | 2030 | 2195 | 2350 |      |      |
|                    | 65  |                                       |      | 1755 | 1935 | 2090 | 2240 |      |      |
| 70                 |     |                                       | 1595 | 1760 | 1900 | 2040 |      |      |      |

# VREDESTEIN